

# TP2 – Windows Server

SAOU Rayan

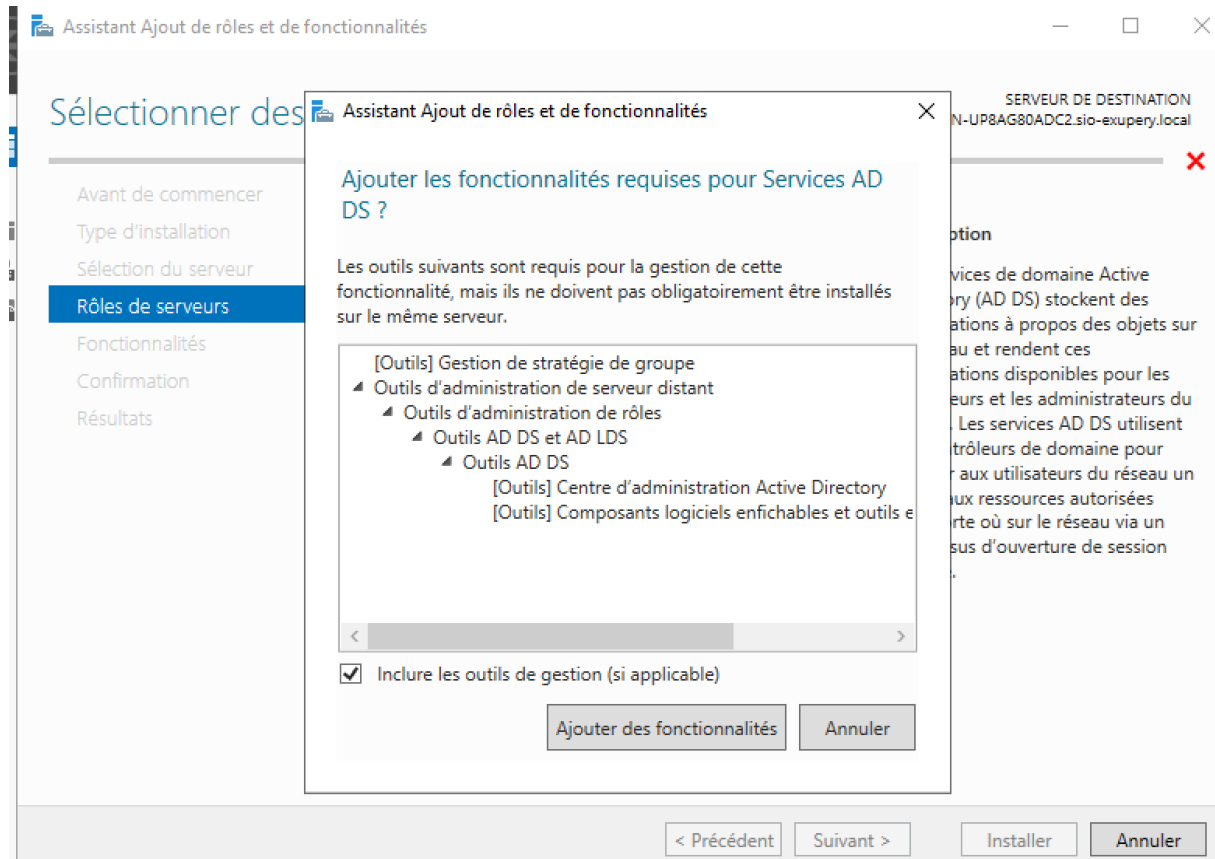
**Table des matières**

Table des matières .....	1
1.1 Installation d'Active Directory .....	2
1.2 Création du domaine sio-exupery.local.....	3

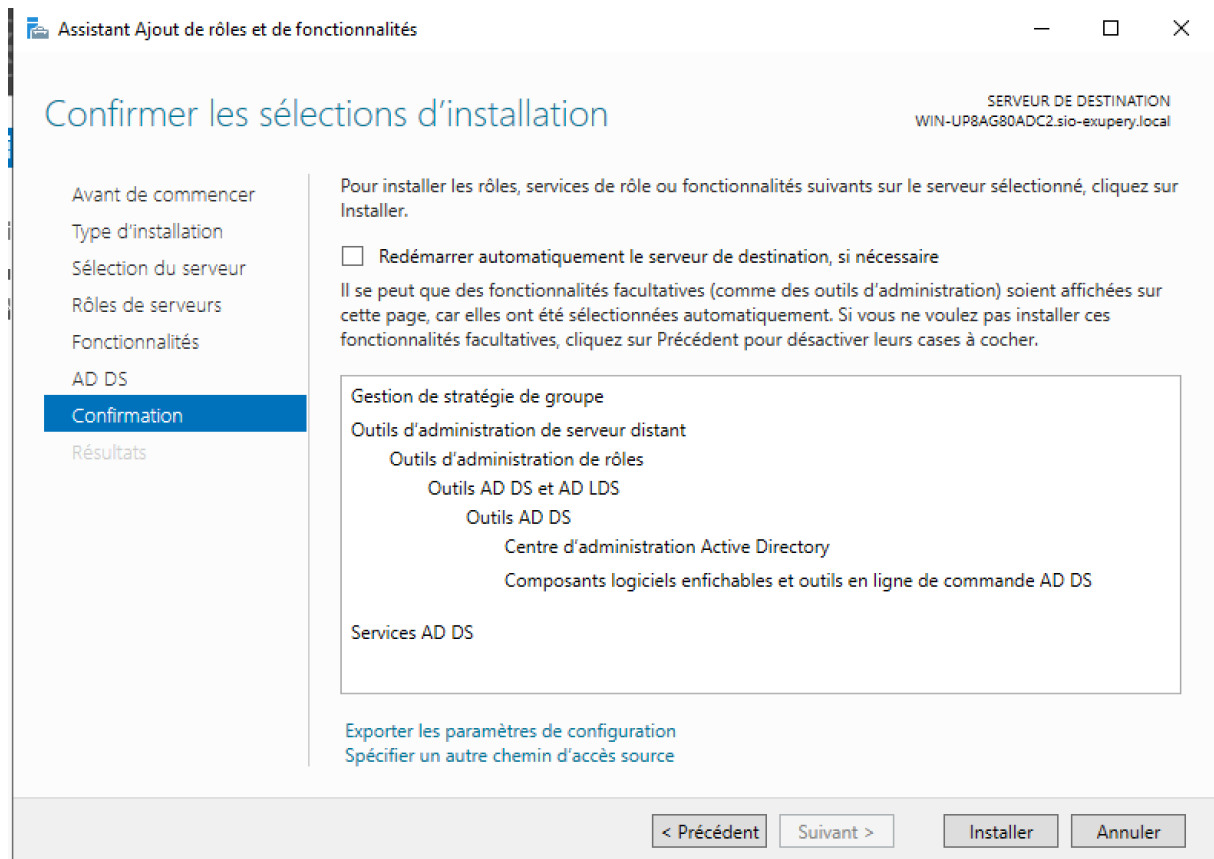
---

## 1.1 Installation d'Active Directory

Nous choisissons « Services AD DS » :



Puis nous ajoutons les fonctionnalités AD DS et nous installons AD.

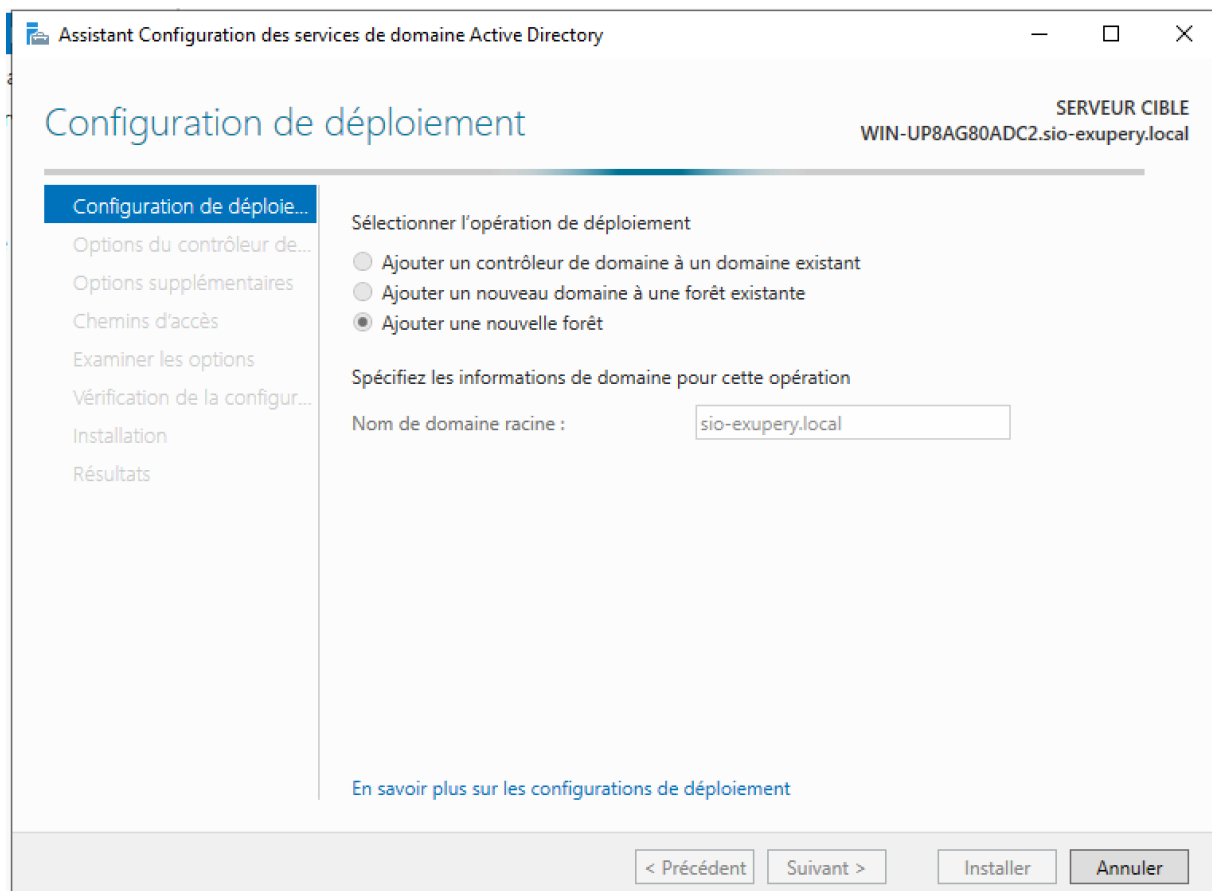


## 1.2 Création du domaine sio-exupery.local

Une fois le service AD installé, nous promovons le serveur en contrôleur de domaine :



Nous ajoutons une nouvelle forêt et spécifions le nom en « sio-exupery.local » :



Puis nous spécifions le mot de passe :

Assistant Configuration des services de domaine Active Directory

Options du contrôleur de domaine

SERVEUR CIBLE  
WIN-UP8AG80ADC2.sio-exupery.local

Configuration de déploie...  
**Options du contrôleur de...**  
Options DNS  
Options supplémentaires  
Chemins d'accès  
Examiner les options  
Vérification de la configur...  
Installation  
Résultats

Sélectionner le niveau fonctionnel de la nouvelle forêt et du domaine racine

Niveau fonctionnel de la forêt : Windows Server 2016

Niveau fonctionnel du domaine : Windows Server 2016

Spécifier les fonctionnalités de contrôleur de domaine

Serveur DNS (Domain Name System)  
 Catalogue global (GC)  
 Contrôleur de domaine en lecture seule (RODC)

Taper le mot de passe du mode de restauration des services d'annuaire (DSRM)

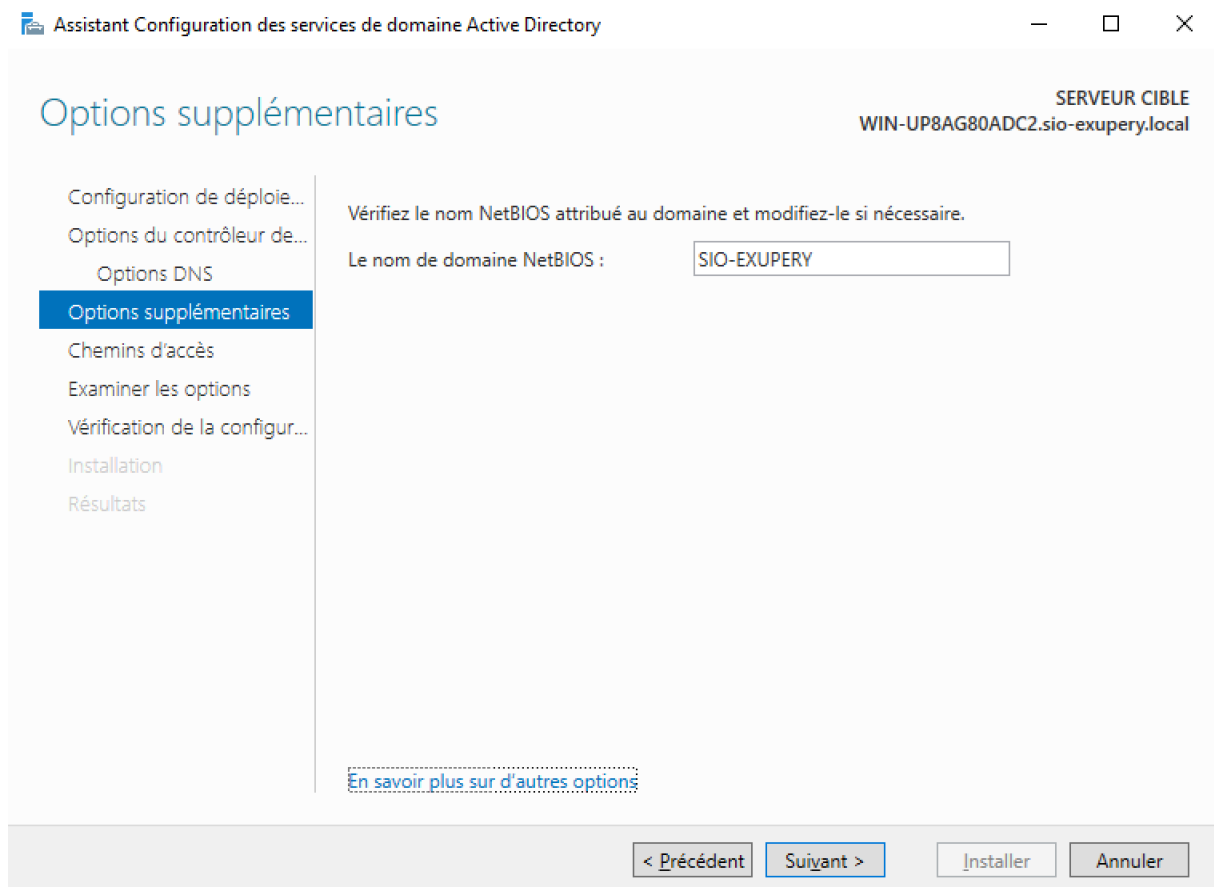
Mot de passe : .....

Confirmer le mot de passe : .....

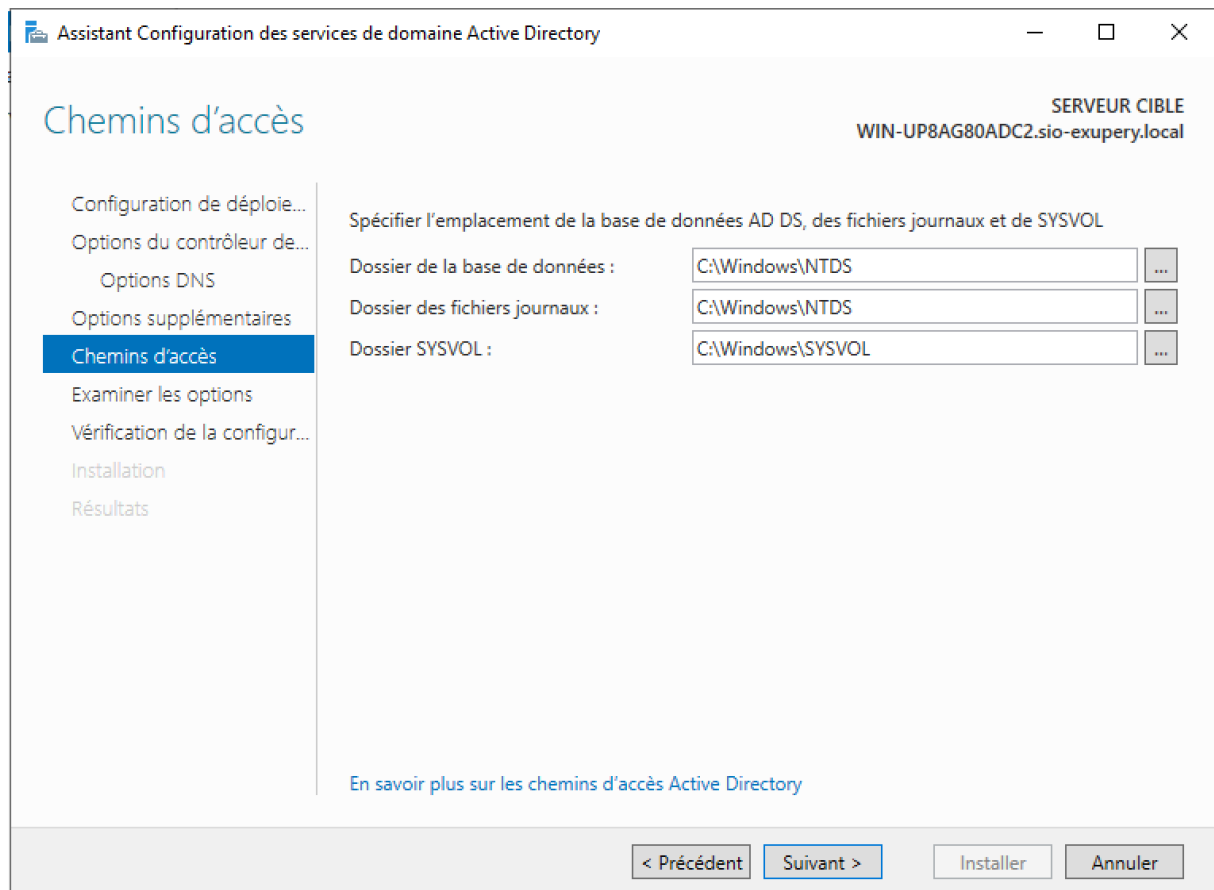
[En savoir plus sur les options pour le contrôleur de domaine](#)

< Précédent Suivant > Installer Annuler

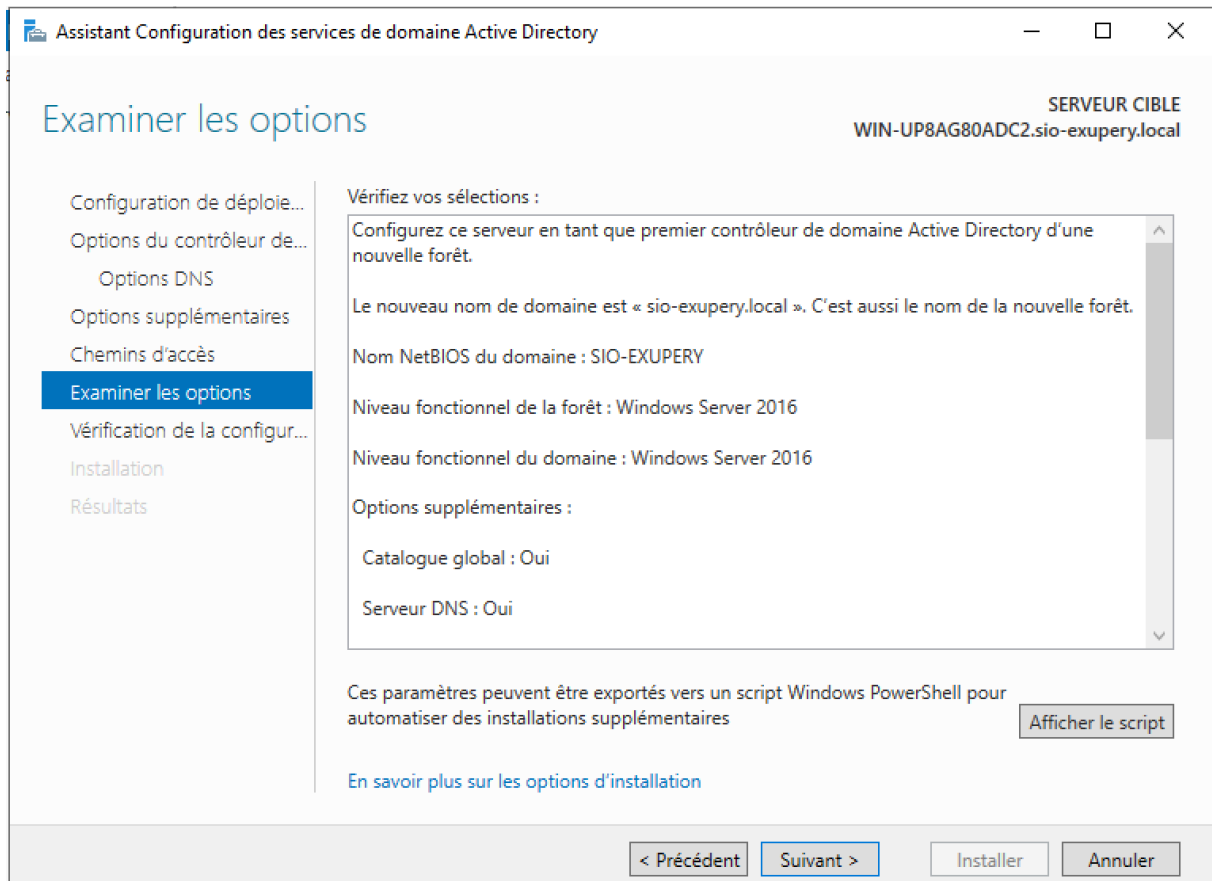
Nous faisons suivant au moment de la délégation DNS, puis nous renseignons le nom de domaine NETBIOS :



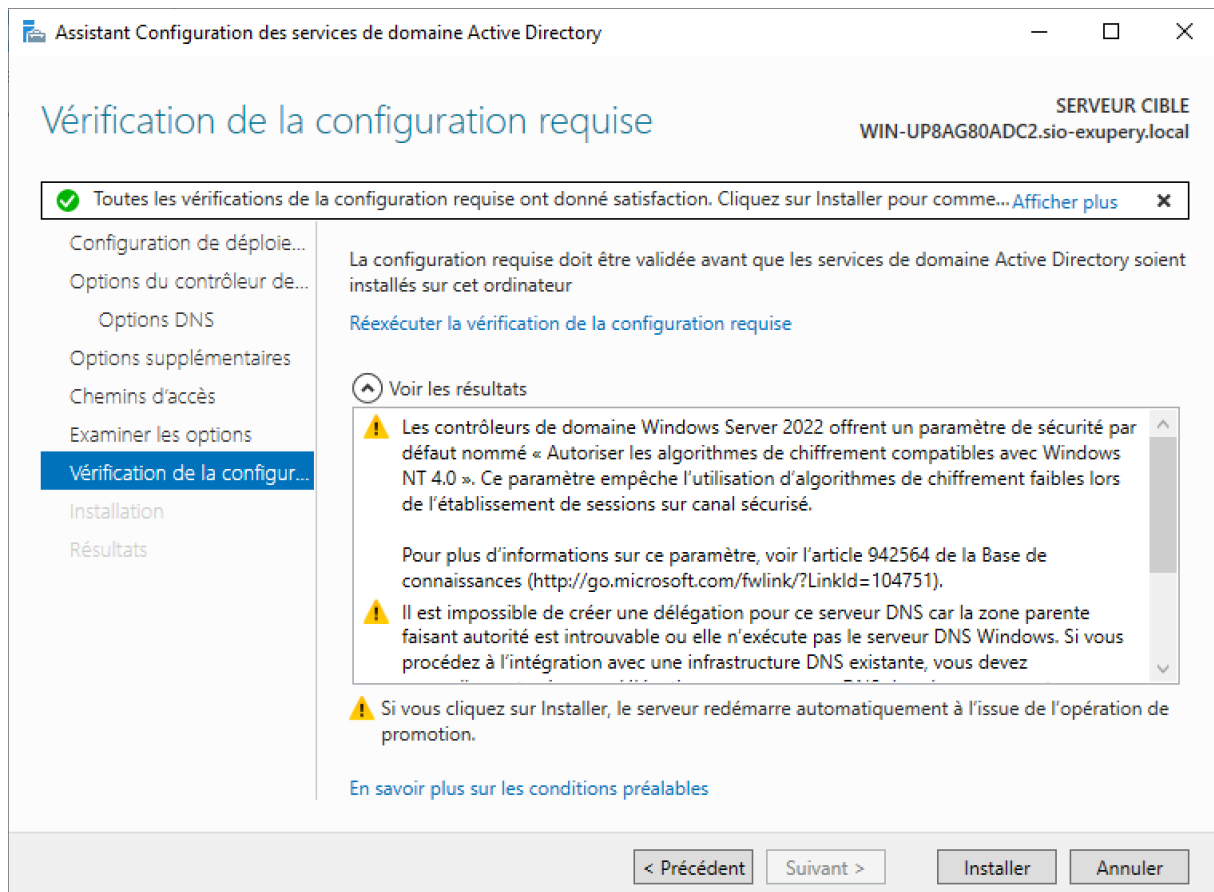
Nous faisons « Suivant » :



Encore « Suivant » :



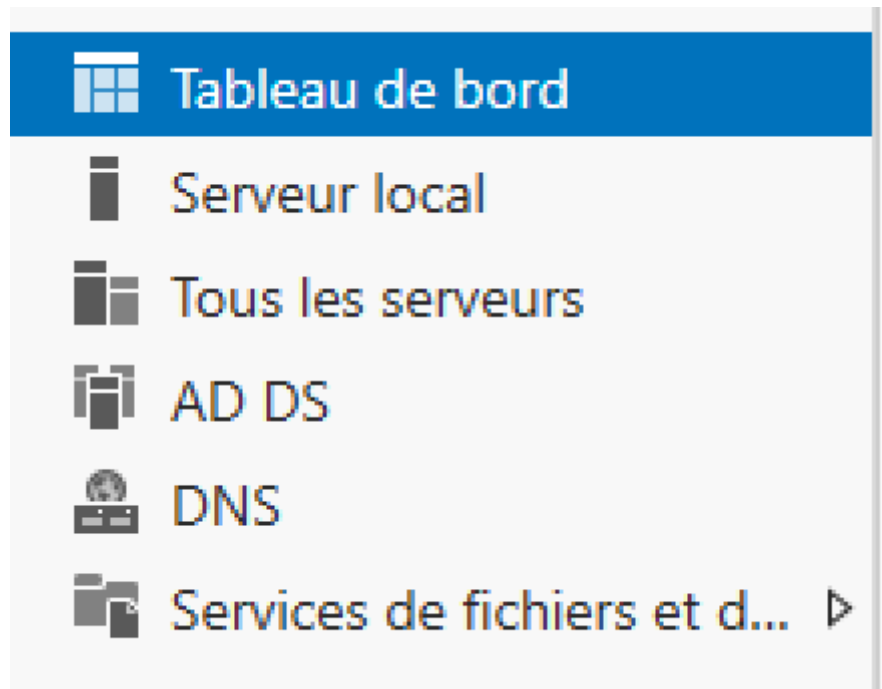
Puis nous installons pour lancer la promulgation du serveur :



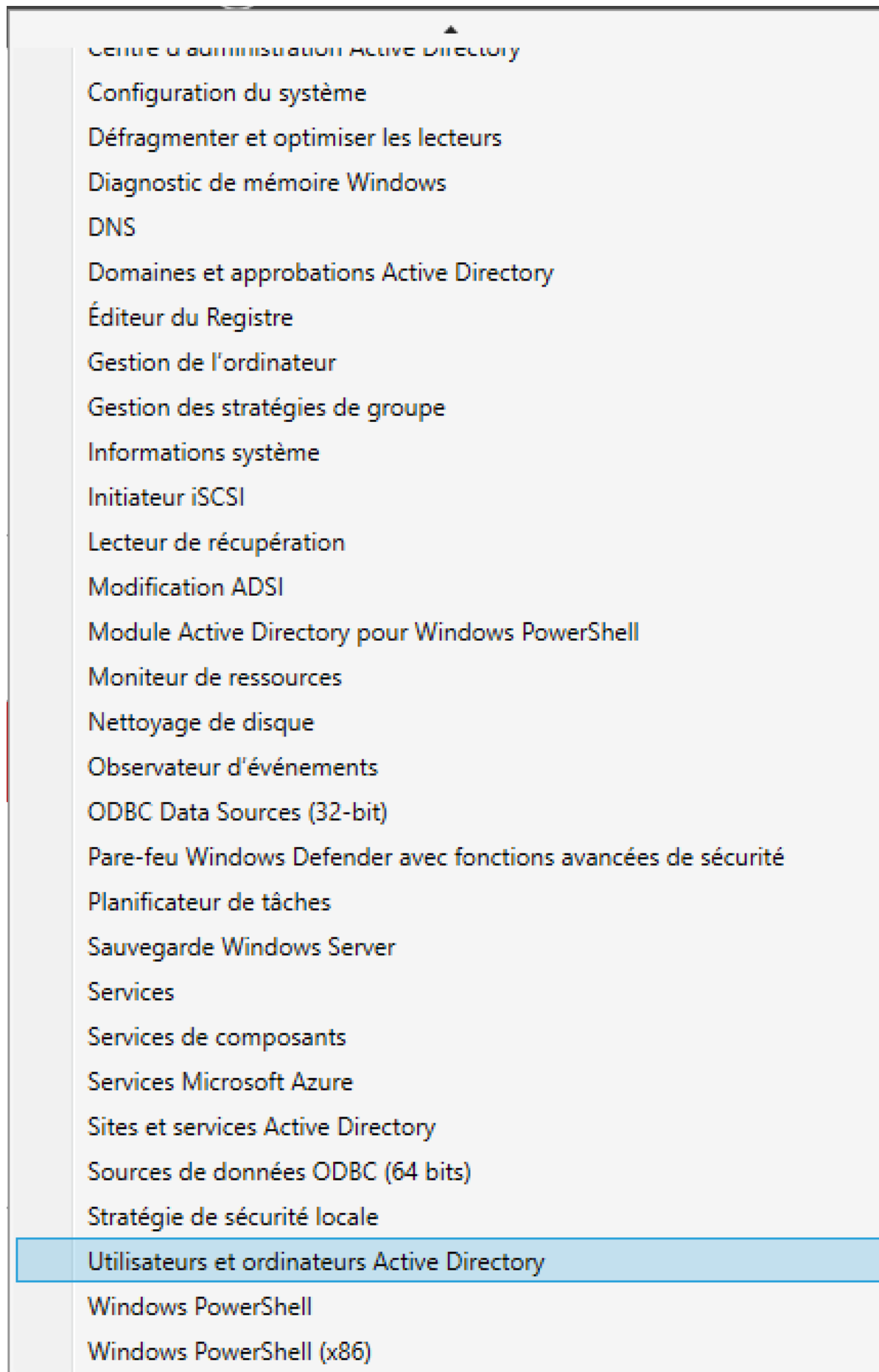
À la fin de l'installation, le serveur redémarre, puis nous nous reconnectons :



Et nous observons la présence des rôles de serveur AD DS et DNS :



Nous cliquons sur outils et nous voyons la présence de « **Utilisateurs et ordinateurs Active Directory** » :



Nous avons donc la liste des utilisateurs enregistrés dans le domaine :

The screenshot shows the 'Utilisateurs et ordinateurs Active Directory' console. The left pane shows the tree structure with 'Users' selected under 'sio-exupery.local'. The main pane displays a table of users and groups.

Nom	Type	Description
Administrat...	Utilisateur	Compte d'utilisateur d'a...
Administrat...	Groupe de séc...	Les membres de ce grou...
Administrat...	Groupe de séc...	Les membres de ce grou...
Administrat...	Groupe de séc...	Administrateurs désigné...
Administrat...	Groupe de séc...	Administrateurs désigné...
Admins du ...	Groupe de séc...	Administrateurs désigné...
Contrôleurs ...	Groupe de séc...	Tous les contrôleurs de ...
Contrôleurs ...	Groupe de séc...	Les membres de ce grou...
Contrôleurs ...	Groupe de séc...	Les membres de ce grou...
Contrôleurs ...	Groupe de séc...	Les membres de ce grou...
DnsAdmins	Groupe de séc...	Groupe des administrate...
DnsUpdateP...	Groupe de séc...	Les clients DNS qui sont ...
Éditeurs de c...	Groupe de séc...	Les membres de ce grou...
Groupe de r...	Groupe de séc...	Les mots de passe des ...
Groupe de r...	Groupe de séc...	Les mots de passe des ...
Invité	Utilisateur	Compte d'utilisateur inv...
Invités du d...	Groupe de séc...	Tous les invités du doma...
Ordinateurs ...	Groupe de séc...	Toutes les stations de tra...
Propriétaires...	Groupe de séc...	Les membres de ce grou...
Protected Us...	Groupe de séc...	Les membres de ce grou...
Serveurs RA...	Groupe de séc...	Les serveurs de ce group...
Utilisateurs ...	Groupe de séc...	Tous les utilisateurs du d...

Nous cliquons sur « Outils » puis sur « DNS » pour vérifier la configuration du serveur DNS :

The screenshot shows the Windows DNS console. The left pane displays the tree structure: DNS > AD > Zones de recherche directes > \_msdcs.sio-exupery.local > sio-exupery.local. The right pane shows a table of DNS records for this zone.

Nom	Type	Données	Horodateur
_msdcs			
_sites			
_tcp			
_udp			
DomainDnsZones			
ForestDnsZones			
(identique au dossier parent)	Source de nom (SOA)	[21], ad.sio-exupery.local,...	statique
(identique au dossier parent)	Serveur de noms (NS)	ad.sio-exupery.local.	statique
(identique au dossier parent)	Hôte (A)	192.168.3.1	30/04/2026 16:00:00
(identique au dossier parent)	Hôte IPv6 (AAAA)	fd17:625c:f037:0002:d869:3...	30/04/2026 16:00:00
ad	Hôte (A)	192.168.3.1	statique
ad	Hôte IPv6 (AAAA)	fd17:625c:f037:0002:d869:3...	statique